



La última generación de vivienda afar·4

Disfruta con el diseño de las viviendas de **afar·4 Los Satélites**

"Hemos puesto todo nuestro saber hacer para conseguir que cada espacio de tu vivienda te ofrezca todo el confort y calidad de vida."



Ubicación

Majadahonda

afar·4 Los satélites, situado en una nueva urbanización en Majadahonda, con la ventaja de vivir en la una de las mejores localidades de Madrid, disfrutando de un elevado nivel de vida por sus zonas verdes y amplia oferta de servicios: Campos de golf, Colegios internacionales, privados, concertados y públicos bilingües, Universidades y Centros Comerciales de referencia. Rodeada de naturaleza, comunicada con las principales vías M-50, M-40 y A-6.

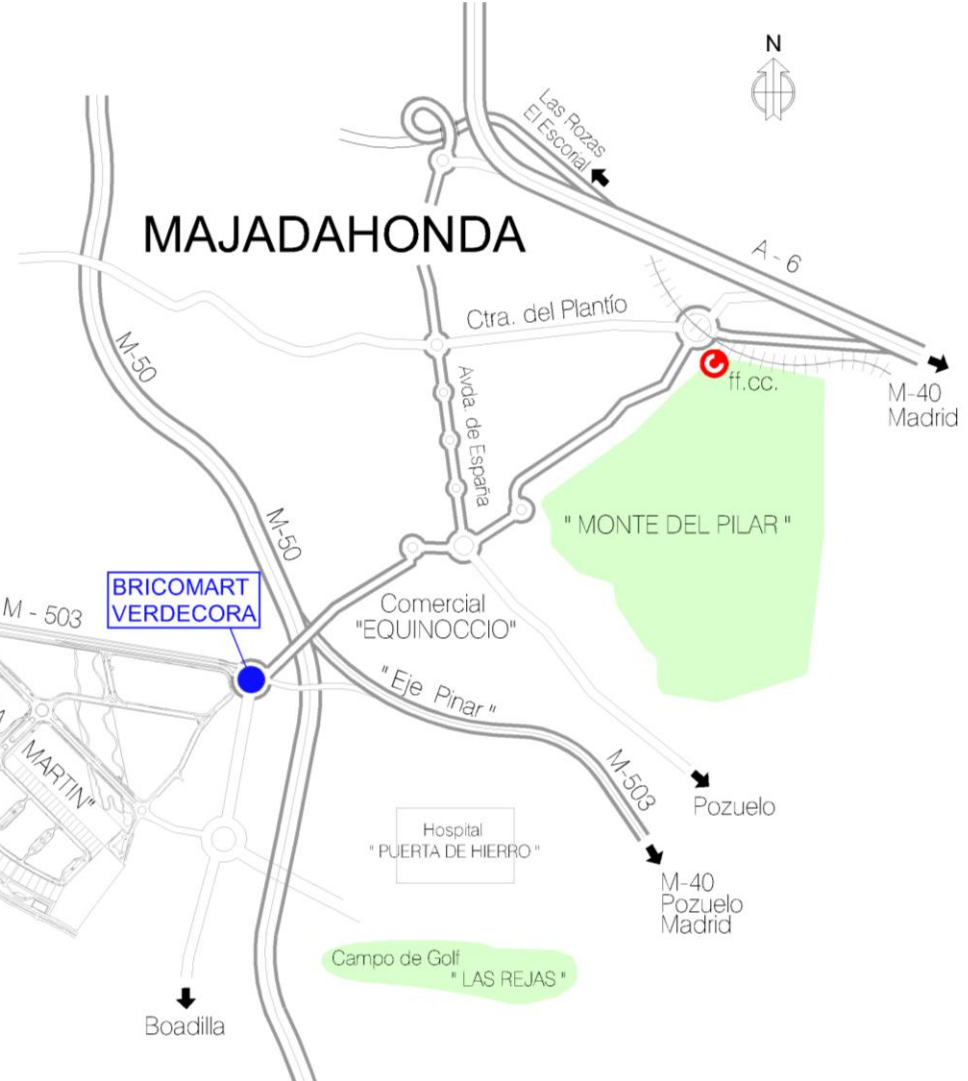
Los Satélites afar·4

Villanueva
de la Cañada

M - 503



MAJADAHONDA



BRICOMART
VERDECORA

M - 503

"ROZA
MARTIN"

Comercial
"EQUINOCCIO"

"Eje Pinar"

Hospital
"PUERTA DE HIERRO"

Campo de Golf
"LAS REJAS"

"MONTE DEL PILAR"

ff.cc.

A - 6

M-40
Madrid

Pozuelo

M-40
Pozuelo
Madrid

Boadilla



Afar·4

Experiencia y calidad, somos diferentes.

Nuestra experiencia en la promoción y construcción de viviendas se remonta casi 40 años, y hemos evolucionado incorporando todas las innovaciones, al tiempo que lo han hecho las necesidades de nuestros clientes o las tecnologías de la construcción.

Destacando en el mercado, orientados al cliente, diferenciándonos en la ubicación de las viviendas, la creación de espacios, la mejora continua de nuestros productos desde su concepción hasta la entrega y la atención al cliente.

Incorporamos productos y sistemas de alta calidad, y donde ofrecemos nuestro valor añadido es en nuestro saber hacer, adquirido tras una dilatada experiencia y una tradición de minuciosidad.



Diseño

Espíritu aislado y fusión de público privado.

El proyecto desarrolla viviendas unifamiliares con parcela privativa y una parcela de uso y disfrute común, concebida como prolongación natural de la zona exterior de cada vivienda aumentando considerablemente la superficie y la sensación de amplitud del conjunto.

Las viviendas van unidas 2 a 2 pudiendo rodear la parcela casi en su totalidad manteniendo el espíritu del unifamiliar aislado gracias a la creación de atractivos espacios interiores generados por el desplazamiento de los diferentes volúmenes arquitectónicos que conforman cada unidad, acentuando la privacidad hacia la vía pública y abriendo las estancias al interior de la parcela provocando una continuidad de todos los espacios interiores con los exteriores.

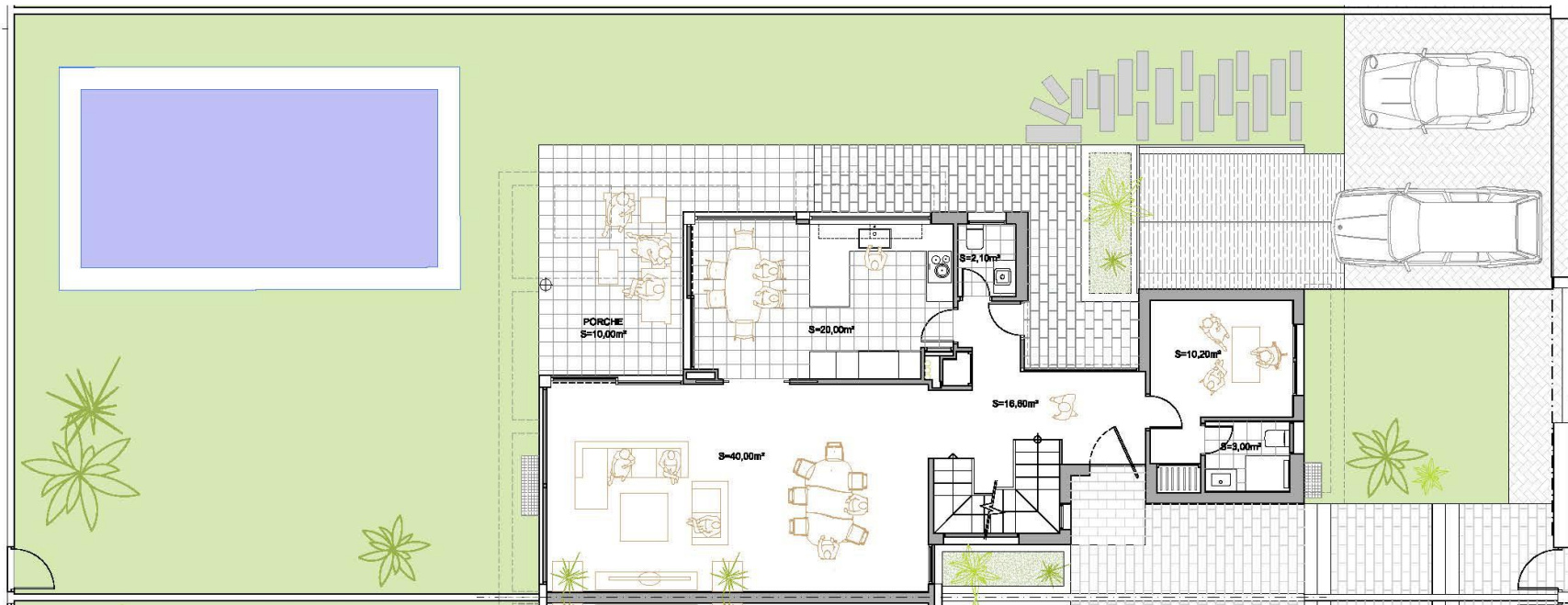




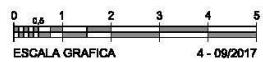
Una vivienda superior, a tu alcance

Te lo mostramos, en planta baja...

Cada unifamiliar está enclavada en una parcela de uso privativo, en la que se encuentra ubicada una piscina que estrena diseño de líneas rectas, comunicada con el salón y la cocina, como una prolongación de los mismos, integrándose en un espacio intencionadamente protegido mediante vuelos permeables de la fachada. El interior, entramos bien por nuestra puerta principal, o por un segundo acceso más funcional que nos comunica directamente con la cocina, nos encontramos un hall luminoso que nos conduce al gran elemento central que integra comedor, salón office, cocina y salón exterior, proyectando la casa hacia el exterior. Además disponemos de una estancia privada, que podremos destinar dormitorio o despacho.



PLANTA BAJA



"LOS SATELITES"
MAJADAHONDA

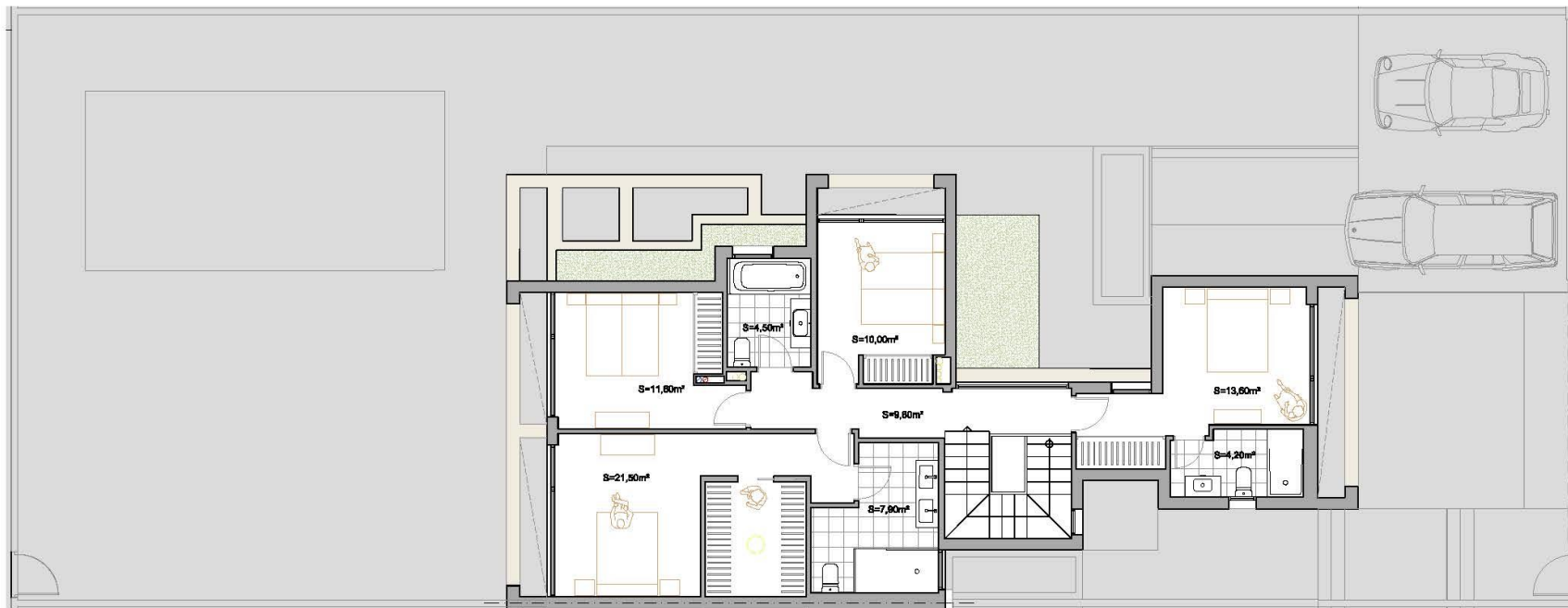




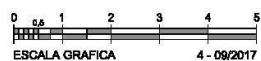
Una vivienda superior, a tu alcance

Para descansar, la planta alta...

Accedemos por una moderna escalera de madera y vidrio, y desembarcamos en el espacio de descanso desarrolla la privacidad de la casa, con 4 dormitorios cuidadosamente situados para aprovechar la iluminación natural. Protegidos mediante velos y una segunda piel en la fachada, consiguiendo un efecto de amplitud e intimidad de cada espacio.



PLANTA ALTA



"LOS SATELITES"
MAJADAHONDA





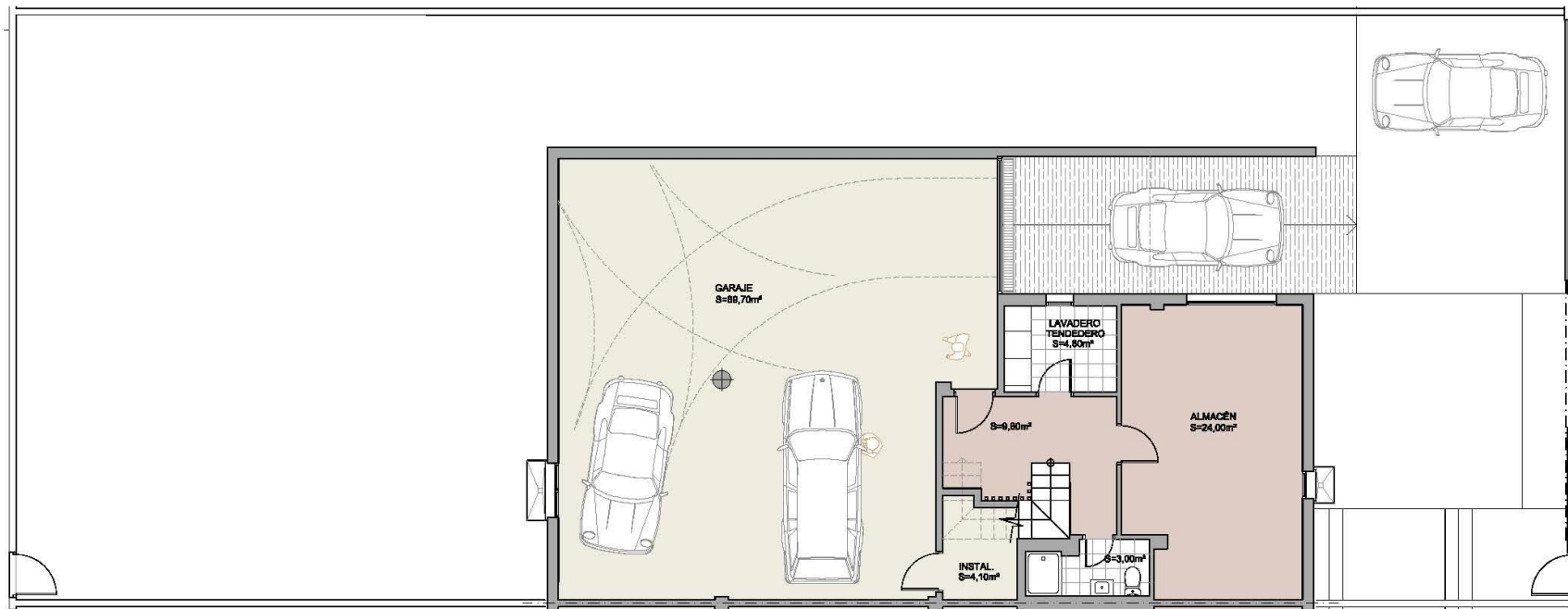
Una vivienda superior, a tu
alcance

... y planta sótano.

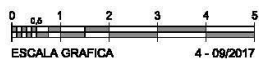
Sabemos lo que distingue un producto superior, para nosotros, hacer más cómodo y confortable el día a día de nuestros clientes.

Comodidad es poder entrar y salir de cara de tu propio aparcamiento, o poder aparcar con rapidez en la plaza de superficie habilitada en la propia entrada a la parcela.

Confortable supone disponer de una zona de lavandería, un aseo con ducha y un amplísimo trastero almacén con luz natural, donde organizar todo tu ocio.



PLANTA SÓTANO



"LOS SATELITES"
 MAJADAHONDA









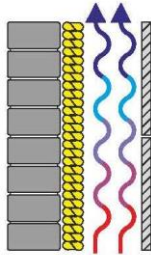
Espacios creados para vivir

Sumando...

Este conjunto residencial de viviendas son el resultado de la fusión de la experiencia y la tradición, con un lenguaje moderno de líneas puras y desplazamiento de volúmenes. Reforzando el juego de luces y sombras que obtenemos con la combinación de diseño y materiales de alta calidad.

La tipología de vivienda unifamiliar pareada proyectada, dispuesta en una manzana con una zona común, permite obtener lo mejor de esta fusión.





Fachada y tabiquería

La evolución, la fachada ventilada.

La belleza y calidad de la piedra natural y la eficiencia energética. El sistema consiste en un muro de ladrillo macizo perforado en todo el cerramiento exterior de la vivienda, al que por el exterior se proyecta un aislamiento de poliuretano que lo cubre por completo junto con los elementos de la estructura, esto permite un sellado completo con ausencia de puentes térmicos. Cubriendo el aislamiento se coloca el revestimiento de piedra natural, que se fija mecánicamente al muro de ladrillo. Entre el aislamiento y la piedra se dispone de una cámara de aire para la mejora del comportamiento térmico.

Hacia el interior de la vivienda, el muro de ladrillo se trasdosa con otro aislamiento térmico de lana mineral y el sistema tipo Pladur de perfiles de acero galvanizado y la placa de yeso laminado, que se terminará con pintura plástica o revestimiento de gres según las zonas. Tabiquería interior con sistema Pladur metal, con 2 placas de yeso laminado por cada lado del tabique, y el espacio intermedio relleno de aislamiento de lana mineral.

La medianera entre viviendas está compuesta por un muro de ladrillo macizo perforado y por ambas caras, armazones de acero galvanizado, relleno de lana mineral para un óptimo aislamiento acústico y térmico.





Cimentación y estructura

Resistencia calculada.

Cimentación y muros del sótano de hormigón armado, los muros se cubrirán con una lámina asfáltica para la impermeabilización y otra lamina de drenaje.

Las plantas serán de losas de hormigón armado y pilares metálicos para conseguir paramentos interiores completamente planos, sin resaltes, y así un máximo aprovechamiento del espacio útil.

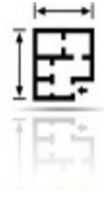


Carpintería interior

Diseño específico.

Puertas de paso lacadas con diseño específico para esta vivienda, hojas de 45 mm y en planta baja altura especial de 2,11 m.

Armarios empotrados con hojas abatibles lacadas a juego con diseño de las puertas, revestidos en su interior.



Carpintería exterior

Tecnología y máxima eficiencia.

Perfiles de pvc súper aislantes y vidrios bajo emisivos de última generación.

Ventanas y puertas en pvc de máxima eficiencia energética, innovadores perfiles más resistentes y más aislantes que nunca.

Hojas practicables oscilobatientes, y correderas. Con la estrella de la casa en el salón, una espectacular corredera de más de 3 metros de ancho.

Doble acristalamiento con vidrios bajo emisivos, que combinan aislamiento térmico excepcional con máxima transmisión luminosa.



Domótica

Controla tu vivienda con el móvil.

Instalación domótica con pantalla táctil de control en la entrada de la vivienda y posibilidad de controlar el sistema en remoto por línea telefónica.

El sistema actúa sobre las persianas, iluminación, calefacción, alarmas de emergencia de luz, agua, gas y humo... Dispone de la posibilidad de ampliación de funciones por el usuario, y hoy es uno de los sistemas que más está avanzando en la integración con dispositivos móviles.



Pavimentos y revestimientos

La elección perfecta.

La madera es bella, ecosostenible y confortable, por eso en las zonas nobles, la elección perfecta, tarima flotante de madera, siempre con firmas de primer orden.

En el resto de estancias plaquetas de gres de primeras marcas nacionales, con un estudio y selección detallado, en armonía con el diseño de líneas modernas del conjunto.

El pavimento del garaje es de hormigón pulido para su fácil limpieza.

Falso techo sistema Pladur en toda la vivienda.

Pintura plástica en paredes y techos de toda la vivienda, excepto paramentos verticales de baños y cocina que estarán acabados en distintas combinaciones de plaquetas de gres.



Cocina

Amplia y luminosa, totalmente equipada.

Silestone tanto en encimera como en los paramentos verticales en contacto con la misma. Muebles altos y bajos de gran capacidad, acabado blanco nieve alto brillo, y mecanismos de auto cierre silencioso.

Totalmente equipada con electrodomésticos de primera marca, frigorífico tipo americano, campana decorativa en acero inoxidable, horno multifunción inox., microondas en inox., encastrado en columna horno, placa de inducción, lavavajillas panelado como el mobiliario.

Instalación de iluminación con focos led empotrados en el falso techo.



Climatización por aerotermia

Confort y eficiencia energética.

Para la climatización, tanto frío como calor, se dota la vivienda de una de las instalaciones más modernas y eficientes.

Tanto en la producción, con aerotermia, como la emisión, utilizando suelo radiante por agua para la calefacción, y conductos para el aire acondicionado.

Producción de agua caliente sanitaria por acumulación de gran capacidad, integrado en el sistema de producción por bomba de calor aerotérmica, que nos garantizan las necesidades de la vivienda.

El calor de la aerotermia es sostenible, es una energía limpia. Es uno de los más avanzados sistemas de producción, en línea con los tratados del clima para la reducción de emisiones de CO₂. El parlamento europeo reconoce la energía aerotérmica como energía renovable.

En línea con los objetivos del proyecto de sostenibilidad y confort, las instalaciones y especialmente el diseño del suelo radiante y de los conductos de aire es el fruto de un minucioso estudio



Zonas comunes

Creando comunidad.

Urbanización cerrada perimetralmente, con acceso desde parcelas privadas.

Tratamiento paisajístico de las zonas exteriores.

Riego automático y drenaje de todas las zonas verdes.

Acerado interior acabado en adoquín y hormigón decorativo.

Zona de juego de niños con pavimento de seguridad y juegos infantiles.



Compromiso medioambiental

Máximo respeto.

Consideramos que tratar de compatibilizar nuestras actividades empresariales con el máximo respeto al Medio Ambiente es un deber general, que nosotros asumimos como propio.

Hemos implantado un Sistema de Gestión Ambiental orientado hacia la prevención, protección y conservación del Medio Ambiente. Dicho sistema está regido por los requisitos definidos en la norma UNE-EN ISO 14001:2006, un estándar reconocido a nivel mundial.

Nuestro Sistema de Gestión Ambiental está certificado desde 2006. Todo ello representa una garantía de cumplimiento de los requisitos establecidos por la norma de referencia.



Folleto Informativo sin carácter contractual. Promoción en próxima construcción. La Información contenida podrá ser modificada por la sociedad, reservándose el derecho de realizar modificaciones por exigencias técnicas o de carácter comercial, sin que ello implique alteración significativa del objeto y sin mermar las calidades de los materiales.

Las infografías son meramente Informativas; mobiliario no incluido.